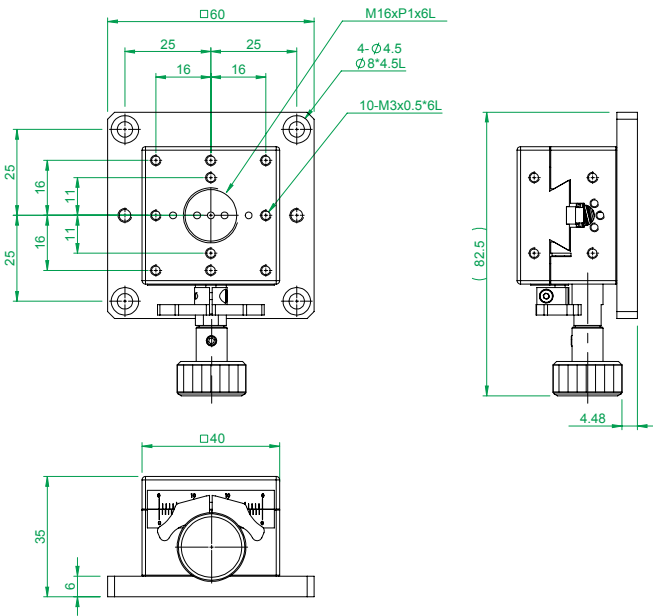


(FM0758A)



一般公差	精加工: $\sqrt{0.05}$	審核	日期	備註事項	合格成品, 獨立包裝保存	機種	MC1D-40					
尺寸範圍	容許差	細加工: $\sqrt{0.20}$	繪圖	日期	表面處理	料號	3122-MC1D-40-25					
0.5 ~ 4	+0.05	粗加工: $\sqrt{0.80}$	設計	日期	2008/1/7	圖名	X軸鳩尾槽式方型精密滑台-40型					
4 ~ 16	+0.07	 <a href="http://www.gmtglobalinc.com">Http://www.gmtglobalinc.com</a> 熱情/創新/快樂 <b>GMT 高明鐵企業股份有限公司</b> GMT GLOBAL INC. TEL: 886-4-7688327 FAX: 886-4-7688315		材質	見零件表	數量	1 /組	圖號	(型錄P.128)MC1D-##			
16 ~ 68	+0.1			熱處理	N/A		單位	mm	圖紙尺寸	A4	投影  版次	
68 ~ 250	+0.2			單位	mm	圖紙尺寸	A4	比例	1:1.3	重量		221.28g
250 ~ 1000	+0.3			比例	1:1.3	重量	221.28g					
1000 ~ 1500	+0.5											